



**КОМИТЕТ ИМУЩЕСТВЕННЫХ ОТНОШЕНИЙ
АДМИНИСТРАЦИИ ПЕРМСКОГО МУНИЦИПАЛЬНОГО РАЙОНА**

РЕШЕНИЕ

о размещении объектов № 298

Пермский край
Пермский район

29.04.2020

Комитет имущественных отношений администрации Пермского муниципального района разрешает Обществу с ограниченной ответственностью «Твиком» (ИНН 5902170923, ОГРН 1095902007607, почтовый адрес: 614068, г. Пермь, ул. Окулова, д. 75 к. 2, офис 201)

размещение объекта «линии связи, линейно-кабельные сооружения связи и иные сооружения связи, для размещения которых не требуется разрешения на строительство»

на землях государственная собственность на которые не разграничена

на срок бессрочно

Местоположение: Пермский край, Пермский район, Култаевское с/п, д. Ежи, ул. Леготкиных

Приложение: схема предполагаемых к использованию земель или части земельного участка.

Председатель комитета
имущественных отношений
администрации Пермского
муниципального района

Г.В. Мюресов

(подпись, печать)



СХЕМА ПРЕДПОЛАГАЕМЫХ К ИСПОЛЬЗОВАНИЮ ЗЕМЕЛЬ ИЛИ ЧАСТИ ЗЕМЕЛЬНОГО УЧАСТКА

Объект: Линии связи, линейно-кабельные сооружения связи и иные сооружения связи, для размещения которых не требуется разрешения на строительство.

Местоположение: Пермский край, Пермский район, Култаевское с/п. д. Ежи, ул. Леготкиных

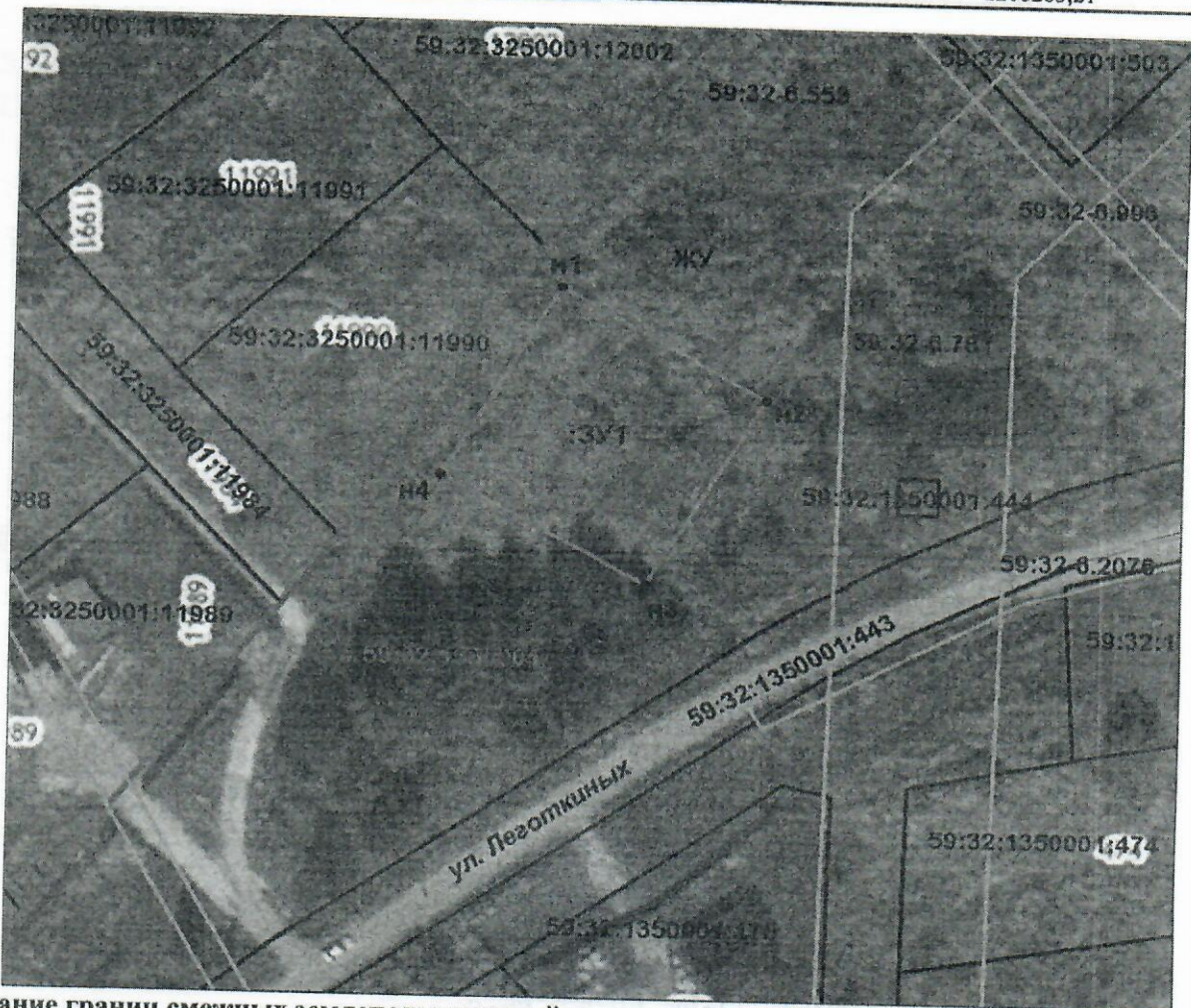
Площадь земель или части земельного участка, кв. м 900 кв.м

Условный номер земельного участка: :3У1

Категория земель: не установлена

Вид разрешенного использования: отсутствует

Обозначение характерных точек границы	Координаты, м (МСК-59)	
	X	Y
1	2	3
n1	508592,63	2208283,21
n2	508577,40	2208309,05
n3	508551,55	2208293,83
n4	508566,78	2208267,98
n1	508592,63	2208283,21



Описание границ смежных землепользователей:

от т. n1 до т. n1 - муниципальные земли свободные от прав третьих лиц;

Заявитель: ООО "Твиком" /Кочуров В.М./

16.04.2020

- - проектируемая граница земельного участка
- - граница земельного участка по сведениям ЕГРН
- - граница кадастрового деления (граница кадастрового квартала)
- - граница территориальной зоны (зоны с особыми условиями использования территории)